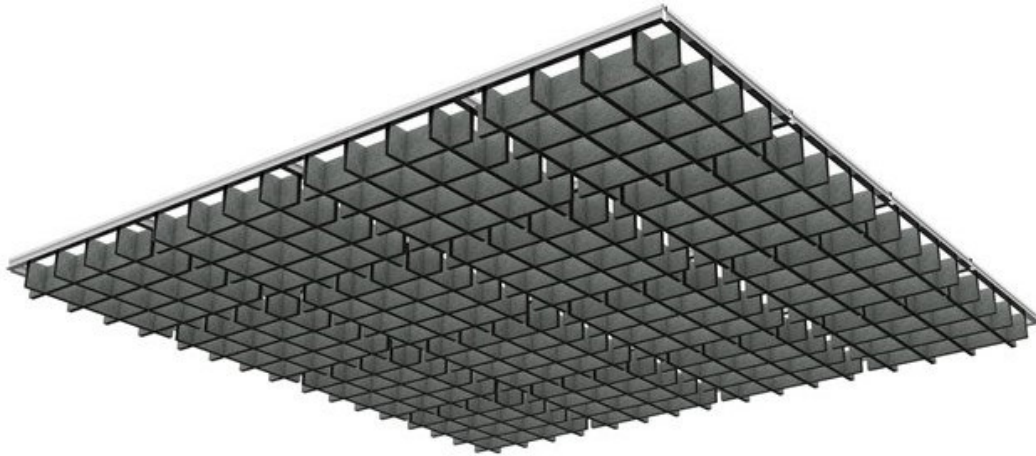


## COPLA

Techos de rejillas de Pet

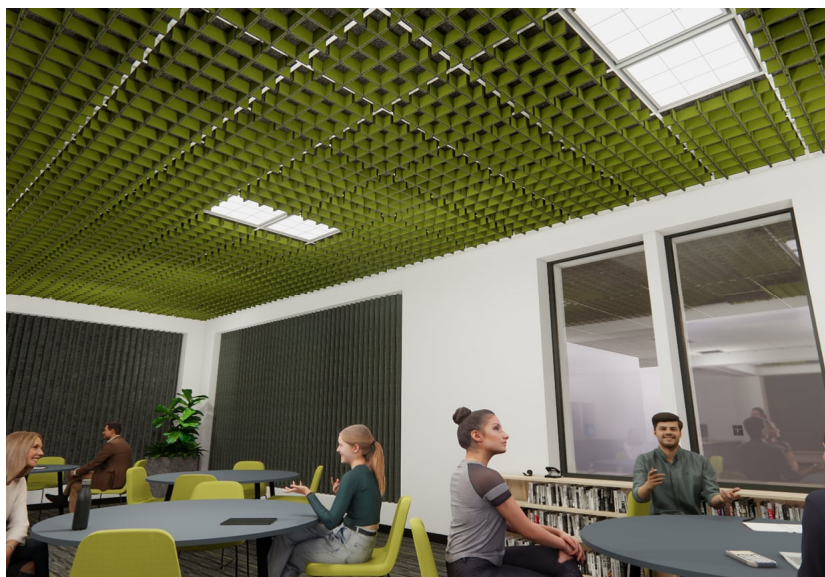


### Descripción

Las lamas de **Coplá** se extienden a lo largo y ancho de los espacios entre perfilerías para conseguir un confort acústico único, y así eliminar las resonancias estridentes. Al eliminar el ruido de fondo, se reduce el estrés innecesario, y se transmite a través de las retículas de Pet a los espacios ocupados por las personas, enfatizando un fuerte sentido del ritmo.

Nuestros conjuntos acústicos **Coplá** reemplazan a los tradicionales sistemas de perfilera y placas de yeso o fibra mineral y brindan un control de la reverberación potente, un atractivo visual suave, de alta gama y diseño. Los paneles de Pet para cielos rasos suavizan el diseño integral y crean una sensación agradable en su espacio, aparte de una instalación rápida y limpia.

Los techos **Coplá** se fabrican en varios formatos y se han desarrollado para espacios amplios. Fabricados íntegramente de Pet por Petcom, con la densidad, porosidad y diseño adecuados para proporcionar una absorción y difusión sonora excepcional



## Especificaciones

Naturaleza	Pet (60 % reciclado, resto sin reciclar).
Dimensiones	140 x 600 x 600 mm. 140 x 600 x 1200 mm. 140 x 1200 x 1200 mm. 140 x 1200 x 2400 mm. 140 x 2400 x 2400 mm.
Espesores	12 – 19 mm
Reacción al fuego	Bs2 d0.
Otras medidas	Bajo demanda.
VOC	No contiene.
Formaldehido	Exento.
Medioambiente	100 % reciclable.
Presentación:	En cajas.
Absorción acústica:	ASTM C 423.

Frecuencias (Hz)	125	250	500	1000	2000	4000	NRC
<b>Copla 90</b>	0,82	0,95	0,89	0,84	0,95	0,97	0,90

## Ventajas

Los techos **Copla** tienen las siguientes propiedades:

- Sistema de techo acústico todo en uno.
- Valores absorbentes excepcionales.
- Duración indefinida.
- Resistente a los impactos y golpes.
- No se deteriora, es higroscópico. No putrefactible.
- Ideal para todos los espacios de interiores.
- Sistema de instalación muy sencillo.
- Todos los componentes son de Pet.
- Producto reciclable.



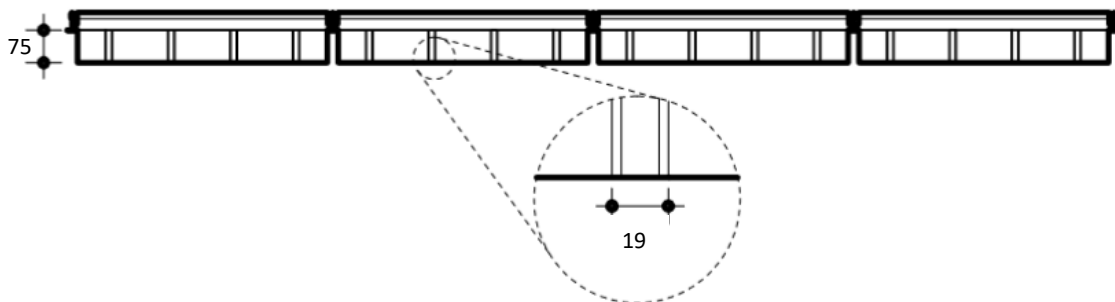
### Instalación y configuración

Los conjuntos de techos **Copla** se instalan apoyados sobre perfilería modular o suspendidos del techo mediante cables o distribución libre.

Se sugiere la configuración que se muestra en estas ilustraciones, pero se puede personalizar para que refleje la intención de su diseño y las necesidades de su espacio.



### Espesores

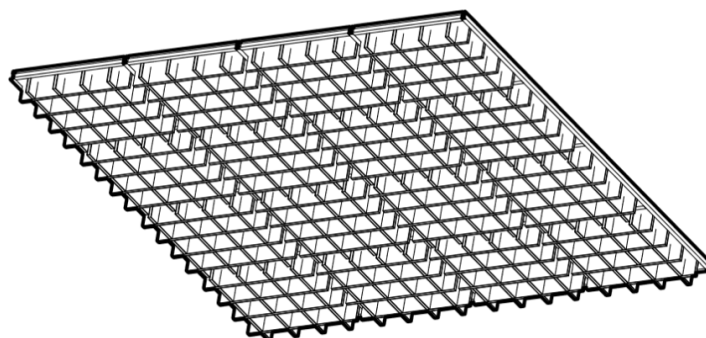


### Los colores

Pueden ocurrir ligeras variaciones de color ya que los paneles de fieltro de Pet están hechos de fibras recicladas. Los paneles tienen un anverso y un reverso pues las fibras están orientadas de manera diferente en ambos lados. Tenga en cuenta de instalar los paneles en la misma dirección y utilizar el mismo lado durante la instalación para evitar alteraciones en la apariencia.

### Mantenimiento y limpieza

Los techos acústicos **Copla** se limpian con un aspirador.

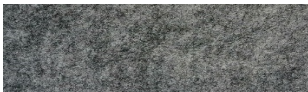




Gama de colores



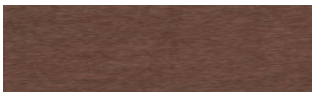
Mármol



Gris medio



Antracita



Marrón



Beige



Negro



Azul